

**PHILIBERT**   
VOYAGES

oui au monde !

# Bourges et la route de Jacques Cœur

Séjour 5 jours

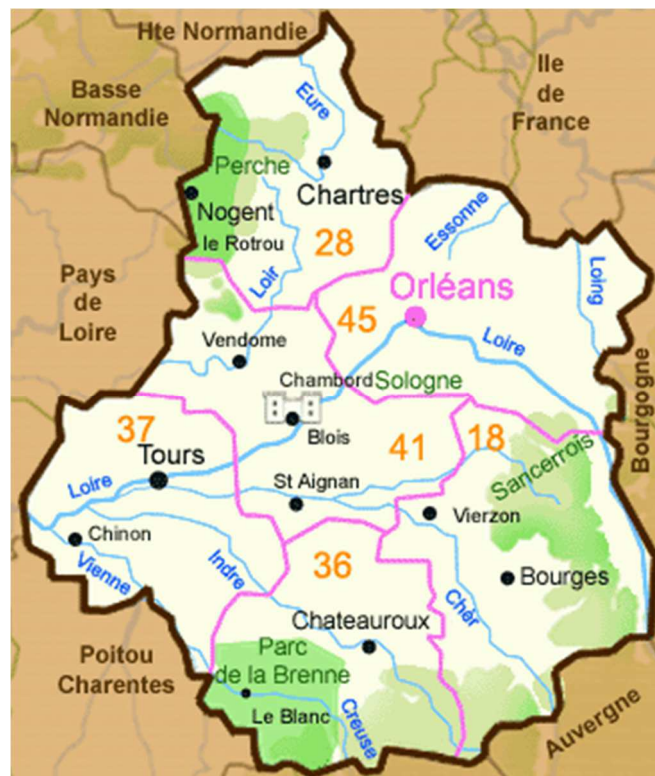


CDRA

Du 20 au 24 Mai 2019

# Votre itinéraire

- Jour 1 : Pringy → Bourges
- Jour 2 : Château de Meillant → Abbaye de Noirlac
- Jour 3 : Zoo de Beauval
- Jour 4 : Canal de Briare → Sancerre
- Jour 4 : Nohant-Vic → Pringy



## Les temps forts de votre voyage

Hôtel en centre de Bourges

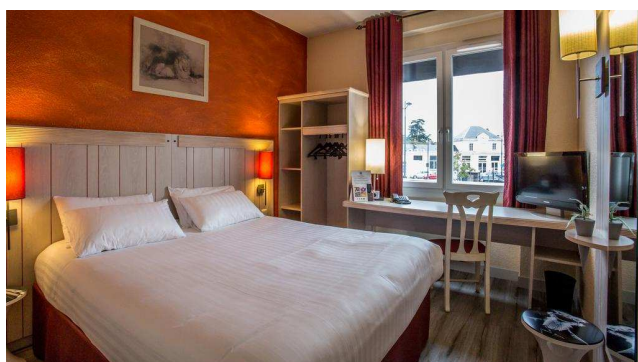
Visite guidée du Palais Jacques Cœur

Journée au Zoo parc de Beauval

Programme en pension complète, boissons incluses

## Votre lieu de séjour

**Inter Hôtel Le Berry 3\* à Bourges**



Situé en face de la gare, à seulement 10 minutes à pied du centre historique de Bourges, l'Inter-Hotel Bourges Le Berry propose des chambres dotées d'une salle de bains privative, de la climatisation et d'une télévision à écran plat.

Un petit-déjeuner buffet complet est servi tous les jours et le restaurant de l'hôtel prépare une cuisine traditionnelle. Un bar de style moderne est également à votre disposition.

Les chambres sont insonorisées. Elles disposent d'un grand bureau et d'un téléphone. Leur salle de bains privative est munie d'une douche et d'un sèche-cheveux.

La réception est ouverte 24h/24 et une connexion Wi-Fi est accessible gratuitement dans l'ensemble de l'hôtel.

## Jour 1 : Pringy → Bourges

---

Le matin, départ des participants de **Pringy à 06h15** par l'autoroute en direction de Bourges.

### Déjeuner.

L'après-midi, **visite guidée du Palais Jacques Cœur**. Au moyen-âge, ce berruyer avait le vent en poupe ! Il est devenu en quelques décennies



l'homme le plus riche du royaume et l'un des plus influents conseillers du roi de France Charles VII. La visite des lieux vous permettra de mieux vous imprégner du destin extraordinaire de cet homme qui fut l'un des premiers à commercer avec le Moyen-Orient. Vous y découvrirez de nombreux signes de richesse,

mais également d'ingénieuses astuces d'aménagements intérieurs que votre guide saura vous expliquer.

**Puis visite guidée de la Cathédrale St-Etienne.** Chef d'œuvre de l'art gothique, la Cathédrale Saint-Étienne de Bourges est unique dans sa conception architecturale.

Classée patrimoine mondial de l'UNESCO, la cathédrale est l'édifice le plus étonnant qui marque la naissance de l'art gothique classique. A l'issue de la visite vous accéderez **à la crypte romane** où est entposé entre autres, le gisant en marbre du Duc Jean de Berry (dont une copie se trouve au Palais Jacques Cœur).



En fin d'après-midi, installation à l'hôtel.

Dîner et logement.

## Jour 2 : Château de Meillant → Abbaye de Noirlac

---

### Petit-déjeuner.

Le matin, départ pour la **visite guidée du Château de Meillant**. Partez à la découverte de l'histoire du château de Meillant et des différentes familles qui y ont vécu. Revivez l'évolution des différents grands styles d'architecture qui ont marqué notre pays. Avec sa chapelle, entrez dans la vie quotidienne de nos ancêtres. Le château de Meillant se rattache aux grandes constructions gothiques de la région : châteaux d'Amboise et de Blois, palais Jacques Coeur, palais du duc de Berry à Bourges.

Le visiter, c'est aller d'émerveillements en émerveillements.

A l'issue de la visite, **dégustation de vins au château.**



### Déjeuner.

L'après-midi, **visite guidée de l'Abbaye de Noirlac**. Dans le Cher, à quelques kilomètres de Saint-Amand-Montrond et sur la commune de Bruère-Allichamps, Noirlac est l'une des abbayes les mieux conservées de France. Étape de choix sur la Route Historique Jacques Cœur.



Parfaitement intégrée dans un environnement naturel de bocages, l'Abbaye de Noirlac nous bouleverse au premier coup d'œil tant elle inspire la sérénité et procure un

sentiment de lâcher prise. Fondée en 1136 et acquise en 1909 par le département du Cher, elle affiche une santé insolente que les siècles et une histoire mouvementée n'ont pu altérer. La blancheur immaculée de sa

pierre et la pureté de son architecture, où plane un silence assourdissant, invite solennellement à la méditation.

Retour à l'hôtel.

Dîner et logement.

## Jour 3 : Journée au Zoo Parc de Beauval

---

Petit-déjeuner.

Puis départ pour Saint Aignan et **journée libre au ZooParc de Beauval.**

Présentant la plus grande diversité animale de l'Hexagone avec 8000 animaux, le ZooParc de Beauval est devenu en 35 ans N°1 des zoos de France, le site le plus visité de la Région Centre et une entreprise reconnue et récompensée aux niveaux national et international.

**Nouveauté 2017 : La Terre des Lions !** Dans un nouvel espace de 5400m<sup>2</sup>, une dizaine de majestueux félins règnent sur leur nouveau territoire : un vaste et bel environnement aux airs de Savane. Un long tunnel débouche dans le royaume des fauves et permet un incroyable face à face avec eux. Une vision panoramique réserve également une vue incroyable sur la vie du roi des animaux. Sans oublier, présentés au cœur d'installations somptueuses, des animaux extraordinaires, dont certains uniques en France : koalas, kangourous arboricoles, hippopotames, tigres et lions blancs ... et bien sûr, les célèbres pandas géants, véritables symboles de la protection des espèces menacées, installés au sein d'un fabuleux décor chinois !



**Événement 2017 : naissance d'un bébé panda !** Tout comme nos **2 Spectacles**, L'Odyssée des Lions de Mer où les otaries agiles et joueuses rivalisent d'adresse et d'équilibre et Les Maîtres des Airs où plus de 400 oiseaux évoluent au-dessus des spectateurs rassemblés dans un amphithéâtre de 3000 places !



**Nouveauté 2018 : l'arrivée des Guépards !** Situé à côté des hyènes, de superbes guépards prennent possession des lieux. Une hutte africaine permet une vision panoramique à 360° sur leur nouveau territoire de 6 000 m<sup>2</sup>.

Déjeuner sur le parc.

En fin de journée, retour à votre hôtel.

Dîner et logement.

Jour 4 : Canal de Briare → Sancerre

---

Petit-déjeuner.



Le matin, départ pour Briare et **croisière sur le Canal de Briare. (Minimum 30 personnes)**

Venez découvrir cette ville située en plein cœur de la France réputée pour son Pont-Canal construit en collaboration avec l'ingénieur de la Tour Eiffel, Gustave Eiffel. Ce pont métallique de 662 mètres de long est un des plus longs ouvrages au monde. Vous naviguerez **sur le Pont-Canal et**

**passerez une écluse.**

Puis route pour **Sancerre.**

Déjeuner.

L'après midi, **visite guidée de la cité médiévale de Sancerre**. Ses ruelles au charme incomparable, ses vues panoramiques donnant sur la Loire ou sur le vignoble, sa douceur de vivre et l'accueil chaleureux de ses



habitants constituent autant de bonnes raisons de faire une pause à Sancerre. Vous découvrirez la riche histoire de Sancerre, entre patrimoine et paysages viticoles qui entourent le promontoire rocheux sur lequel la fière cité médiévale se situe.

Puis **visite d'un domaine viticole et dégustation des vins** de l'appellation

Sancerre. Après l'immersion, la dégustation : vos papilles vont frissonner de plaisir ! Retour à l'hôtel.

Dîner et logement.

Jour 5 : Nohant-Vic → Pringy

---

Petit-déjeuner.

Le matin départ pour **Nohant-Vic** et **visite guidée du Domaine de Georges Sand**. La maison dans laquelle vécut George Sand, en Centre-Val de Loire au cœur du Berry, témoigne de la vie exceptionnelle de cette femme du XIXème siècle. Cette maison dans laquelle elle écrivit la majeure partie de son œuvre et reçut ses amis, Balzac, Chopin, Flaubert ou Liszt, conserve encore aujourd'hui le mobilier et les objets de l'écrivain.



Le jardin qui entoure la maison, labellisé Jardin Remarquable, témoigne également de la riche personnalité de George Sand et de son attachement à la nature.

Déjeuner.

Puis, retour direct dans votre région. Arrivée à Pringy vers 19h30.



## A Savoir

- Pour des raisons techniques, l'ordre des excursions pourra être inversé.
- Nos programmes sont établis dans le respect de la réglementation sociale du transport.

En conséquence, en cas de temps libre, l'autocar doit rester immobilisé pour des raisons liées à la sécurité et au respect de ladite réglementation.



Philibert Tourisme est membre de l'association Professionnelle de Solidarité du Tourisme : cet organisme vous assure un contrat de voyage en toute confiance et la garantie totale des fonds déposés. Il garantit la réalisation de votre voyage ou le remboursement intégral de vos acomptes en cas de défaillance financière de Philibert Tourisme, dans le souci d'une protection au profit des clients consommateurs.